

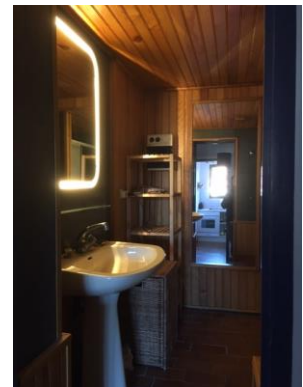
Location saisonnière de 2 à 6 personnes

Appartement T2 de 60 m2 au rez de chaussée d'une maison, avec un espace extérieur de 15m2, situé sur la Presqu'île de Giens pouvant accueillir jusqu'à 6 adultes.

Cet appartement est **situé** sur les hauteurs de la Madrague, au calme. Vous aurez un accès à la mer à 200 m et un accès au sentier du littoral juste derrière la maison pour profiter des criques et de la nature luxuriante de la Presqu'île. Proche de la plage de l'almanarre et du petit port de la Madrague à 2min en voiture environ et à 5min en voiture de l'embarcadère pour l'île de Porquerolles.

Cet appartement **comprend** :

- une chambre avec lit double et lit superposé pouvant accueillir aussi bien des enfants que des adultes
 - un salon salle à manger avec un canapé convertible deux places
 - une cuisine équipée (four, plaques, micro-onde, frigo, grille pain et machine à café dolce gusto)
 - une salle d'eau avec douche et toilette
- + un parking est disponible pour les véhicules
+ équipé d'une TV et d'un accès Wifi



Tarifs :

Basse saison (avril à juin et septembre à novembre) : 85 euros/nuit

Haute saison (juillet et août) : 100 euros/nuit

Les frais de ménage (30 euros) seront retenus sur la caution si les lieux ne sont pas rendus propres.

CONTACT

06 77 38 73 16 / 07 86 40 54 54
toniohavana@hotmail.fr